



Orkestra die neue Anwendersoftware vereint unser "Know How" der Branche plus innovative Technik.

Module

Editor



Barcodes



Logos



Alphanumerische Text

Eingabe/Ausgabe



RS232



BCD



Ethernet

Report



Verbrauch



Druckkosten



Druckmenge

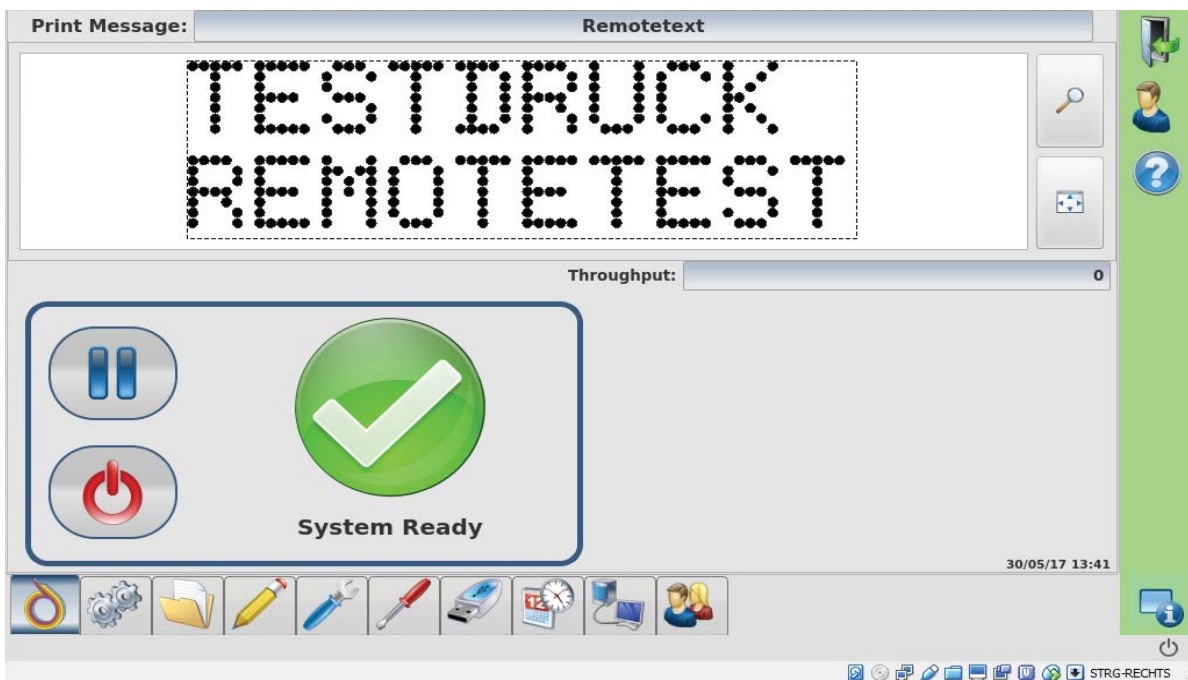
- Orkestra die Anwendersoftware der Kleinschriftsysteme Z4700, Z5700 und der Großschriftsysteme Z402 und Z 408. Als Remoteversion ebenfalls erhältlich.
- Die windowsfähige Software ist in verschiedenen Modulen aufgebaut und ermöglicht dem Bediener einfach und schnell zu interagieren.
- Graphische Darstellung der Drucker und Visualisierung der Druckinformation.
- Überwachung und Protokollierung. Schnelle Fehlererkennung und Beseitigung. Steuerung und Monitoring.
- Automatische Druckkostenberechnung. Automatische Ermittlung der Druckbreiten für die einfache Druckpositionierung.

Orkestra Anwendersoftware

- In der Standardversion ist die Orkestra mit den Modulen für die Druckersteuerung, Texteingabe und der Druckeigenschaften ausgestattet.
- Die Texteingabe verfügt über diverse Funktionen für die Eingabe von Texten, Zahlen, Grafiken, Barcodes, Datamatrix, Schichtcodes und Zähler. Die Integrierung von externen Felder innerhalb eines Textes ist ohne komplizierte Protokolle möglich. Via Ethernet können diese dann z.B. mit Systemsoftwares innerhalb der Kundennetzwerke synchronisiert werden.
- Der Administrator weist dem jeweiligen Bediener die Befugnisse und rechte zu.
- Das Report Modul gibt Auskunft über die Anzahl der gedruckten Texte, und deren Tintenverbrauch.
- Das Monitoring des Druckers gibt Auskunft über Bediener Login's mit Uhrzeit sowie Statusanzeigen der Alarme, Kartuschenwechsel und diverse andere Meldungen.
- Einzigartig ist das Sniffing Tool mit dem eingehende Strings registriert und dann mit Aufgaben mit Aufgaben versehen werden können. D.h. die Anbindung an Peripheriegeräten ist somit ohne zusätzlichen Programmieraufwand standardmäßig möglich.



High End CIJ System Z5700
32 dots, PI 65



Die Orkestra als Remoteversion für die Steuerung der Systeme via Ethernet und das bequeme Monitoring aus dem Leitstand oder Büro.



DOD Systeme 402
Zweikopfsystem.



DOD Systeme 408
Mehrkopfsystem bis max.



High End CIJ System Z4700
24 Dots, IP 55

Z5700 v01-11/16