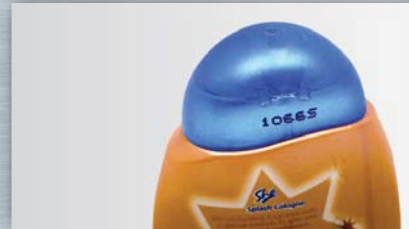


VAROTEC Z3000



Technische Daten

Funktionen



Barcode



Logos



Alphanumerischer Text

Druckhöhe



0-15 mm



16-100 mm



Above 100 mm

Druckmaterialien



Primär Verpackung



Sekundär Verpackung



Raw material

- Kompaktes Design für den flexiblen Einsatz innerhalb von Produktionslinien.
- Edelstahl Gehäuse AISI 304.
- Bis zu 3 Zeilen mit einer Schrifthöhe von 0,8 bis 12 mm.
- Ein einzigartiges Hydrauliksystem ermöglicht ein einfaches Handling.
- Fast consumable changeover with no need to stop production.

Z3000

TECHNICAL SPECIFICATIONS

DRUCK EIGENSCHAFTEN

- Bis zu 3 Zeilen
- Zeichenhöhe von 0,8 bis 12 mm (0,032" - 0,47")
- Druckgeschwindigkeit : bis zu 400 m/min (1320 ft/min)
- 100 Textespeicher
- Bis zu 250 Zeichen pro Text
- Zwischenzeilenabstand wählbar
- Fonts Matrix: 5x4, 5x5, 7x4, 7x5, 9x7, 10x8, 16x10
- Fettdruck bis zu 8 -fach
- Logoeditor
- 30 Logos speicherbar
- Automatische Kalender und Haltbarkeitsdaten
- Inkrementierende/Dekrementierende Zähler mit bis zu 9 Stellen
- Endlosdruck
- Druck in allen Richtungen
- Kaminschrift (Text um 90° gedreht)
- DIN Druck für die Kabelbeschriftung (optional)
- Negative Druckfunktion
- Druckabstand bis zu 90 mm möglich (3,54")

BAR CODES

- 2/5 Industrie, UPC-A, CODE39, EAN 13

STEUEREINHEIT

- Membran Tastatur, Solventbeständig
- Blaues WYSIWYG Display mit hohem Kontrast 240x128 pixels
- Edelstahl Struktur AISI 304
- Schutzklasse IP55
- Schlauchlänge: 2 m – 6,56 ft

ALLGEMEINES

- Single Start/Stop Taste
- Kondensat Rückführung mit niedrigen Verbrauch
- Neues Hydraulik System mit Quick Start funktion
- Druckparameter Textbezogen
- Tastaturzugang mit Passwort
- Benutzerfreundliche intuitive Oberfläche
- Unterschiedlichste Sprachen
- Textspeicher

• DRUCKKOPF

- Edelstahl und Aluminium Struktur hermetisch abgeschirmt
- Mikro Print Düse
- Hochauflösend (optional)
- Auto-phasing of ink stream for consistent print quality
- Düsenreinigungsfunktion
- Viele pigmentierte, lebensmittelechte und MEK-Tinten
- Dimensionen: 227 mm x 42 mm x 49 mm (9,0" x 1,7" x 1,9")

- Druckkopf mit 90°
- Schlauchabgang 90° (optional)
- Interner Überdruck möglich

EXTERNE ANSCHLÜSSE

- Seriell Anschluß RS232
- Sensor Management für die Produkt Erfassung
- Systemready Alarm Ausgang
- Drehgeber (Encoder) Eingang für die variable Produktgeschwindigkeit
- Externe Alarm Ausgänge mit Lampen/Ampelansteuerung

UMGEBUNG/ELEKTRISCHE ANSCHLÜSSE

- Temperatur: von 5° to 45°C (40°-113°F)
- Luftfeuchtigkeit von 10 - 90%
- (nicht kondensierend)
- Einphasig, 85-240 VAC, 50-60 Hz, 85 VA
- Temperature: 5° - 45° C (40°-113°F)
- Humidity: 10-90% (non - condensing)
- Single Phase, 85-240 Vac, 50-60 Hz, 85 VA

